

CICLO INTERNACIONAL DE CONFERÊNCIAS DOUTORAIS

18H00

2011/2012

AUD. B203



30 | SETEMBRO | DOUTORAMENTO EM SOCIOLOGIA

BERNARD LAHIRE [ENS-LSH]

MISÈRE DE L'HYPER-SPÉCIALISATION ET DÉRIVES DU PROFESSIONNALISME : LES CONDITIONS DE L'INVENTION SCIENTIFIQUE DANS LES SCIENCES HUMAINES ET SOCIALES



14 | OUTUBRO | DOUTORAMENTO EM POLÍTICAS PÚBLICAS

FERNANDO ABRUCIO [FUNDAÇÃO GETÓLIO VARGAS]

EVOLUÇÃO RECENTE DA EDUCAÇÃO BRASILEIRA: AVANÇOS E DESAFIOS



6 | DEZEMBRO | DOUTORAMENTO EM SERVIÇO SOCIAL

ANTÓNIO LOPEZ PELAEZ [UNIVERSIDAD DE MADRID]

DESAFIOS PARA EL TRABAJO SOCIAL EN EL SIGLO XXI: EL CASO ESPAÑOL



10 | FEVEREIRO | DOUTORAMENTO EM SOCIOLOGIA

BRANKO MILANOVIC [BANCO MUNDIAL]

GLOBAL INCOME INEQUALITY: PAST TWO CENTURIES AND KEY ISSUES FOR THE XXI CENTURY



24 | FEVEREIRO | DOUTORAMENTO EM POLÍTICAS PÚBLICAS

JOAN SUBIRATS [UNIVERSIDAD AUTONOMA DE MADRID]

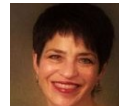
POLÍTICAS PÚBLICAS Y CAMBIO DE ÉPOCA



18 | ABRIL | DOUTORAMENTO EM POLÍTICAS PÚBLICAS

LESTER SALAMON

[THE JOHNS HOPKINS CENTER FOR CIVIL SOCIETY STUDIES]
THE NEW FRONTIERS OF PHILANTHROPY



26 | ABRIL | DOUTORAMENTO EM SERVIÇO SOCIAL

ELAINE SHARLAND [UNIVERSITY OF SUSSEX]

SOCIAL WORK RESEARCH: THE EXPERIENCE IN THE UK



11 | MAIO | DOUTORAMENTO EM SOCIOLOGIA

DAVE ELDER-VASS [LOUGHBOROUGH UNIVERSITY]

TOWARDS A REALIST SOCIAL CONSTRUCTIONISM



16 | MAIO | DOUTORAMENTO EM SERVIÇO SOCIAL

MARIE LACROIX [ÉCOLE DE SERVICE SOCIAL, UNIVERSITÉ DE MONTRÉAL]

UNDERSTANDING EXCLUSIONARY PROCESSES, PRECARIOUS IMMIGRATION STATUS AND CITIZENSHIP RIGHTS AS A BASIS FOR A HUMAN RIGHTS FRAMEWORK IN INTERNATIONAL SOCIAL WORK



17 | MAIO | DOUTORAMENTO EM SOCIOLOGIA

THALIA DRAGONA [UNIVERSIDADE DE ATENAS]

NEGOTIATING IDENTITIES IN A DIVIDED SOCIETY. A PROJECT ON THE REFORM OF THE EDUCATION OF THE MUSLIM MINORITY CHILDREN IN WESTERN THRACE, GREECE

AUD. B204



18 | MAIO | DOUTORAMENTO EM SOCIOLOGIA

NICOS MOUZELIS [LONDON SCHOOL OF ECONOMICS]

ON THE GREEK CRISIS: THE GLOBAL, ECONOMIC AND NATIONAL DIMENSION

AUD. B204



22 | MAIO | DOUTORAMENTO EM POLÍTICAS PÚBLICAS

ROBERT WILSON

[LYNDON B. JOHNSON SCHOOL OF PUBLIC AFFAIRS, THE UNIVERSITY OF TEXAS]
METROPOLITAN GOVERNANCE: A RESEARCH STRATEGY FOR ASSESSING ITS IMPORTANCE



25 | MAIO | DOUTORAMENTO EM SERVIÇO SOCIAL

EDWARD CANDÁ

[UNIVERSITY OF KANSAS SCHOOL OF SOCIAL WELFARE, KANSAS]
STATE OF THE ART: LINKING SPIRITUALITY AND SPIRITUAL DIVERSITY TO SOCIAL WORK

10H30

AUD. I, Ed. I



25 | MAIO | DOUTORAMENTO EM SERVIÇO SOCIAL

HWI-JA CANDÁ [LAWRENCE MEMORIAL HOSPITAL, KANSAS]

SPIRITUALITY IN MEDICAL SOCIAL WORK AND PALLIATIVE CARE

14H30

AUD. 2, Ed. I



25 | MAIO | DOUTORAMENTO EM CIÊNCIAS DA COMUNICAÇÃO

MUNIZ SODRÉ

[ESCOLA DE COMUNICAÇÃO DA UNIVERSIDADE FEDERAL DO RIO DE JANEIRO]
JORNALISMO E CAMPO CIENTÍFICO DA COMUNICAÇÃO

AUD. 2, Ed. I



6 | JUNHO | DOUTORAMENTO EM CIÊNCIAS DA COMUNICAÇÃO

RÉMY RIEFFEL [INSTITUT FRANÇAIS DE PRESSE - UNIVERSIDADE DE PARIS II]

EFEITOS DAS REDES SOCIAIS NO PROCESSO DE PRODUÇÃO/RECEÇÃO DA INFORMAÇÃO

C104, Ed. II



26 | JUNHO | DOUTORAMENTO EM POLÍTICAS PÚBLICAS

CATHERINE DE WENDEN

[CENTRE D'ETUDES ET DE RECHERCHES INTERNATIONALES SCIENCES-PO]
MIGRATIONS AS NA INTERNATIONAL RELATIONS ISSUE